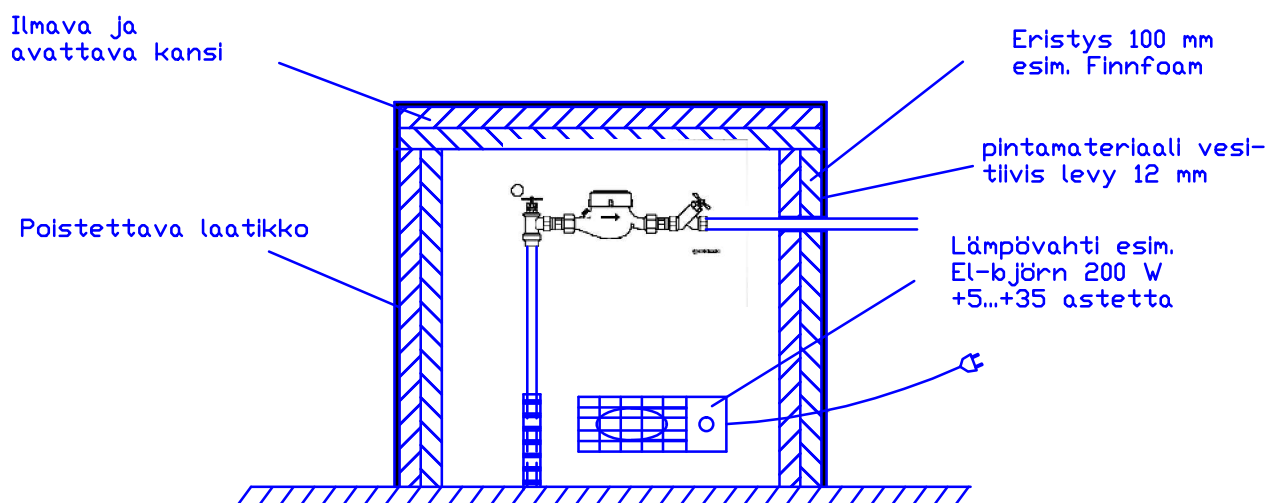
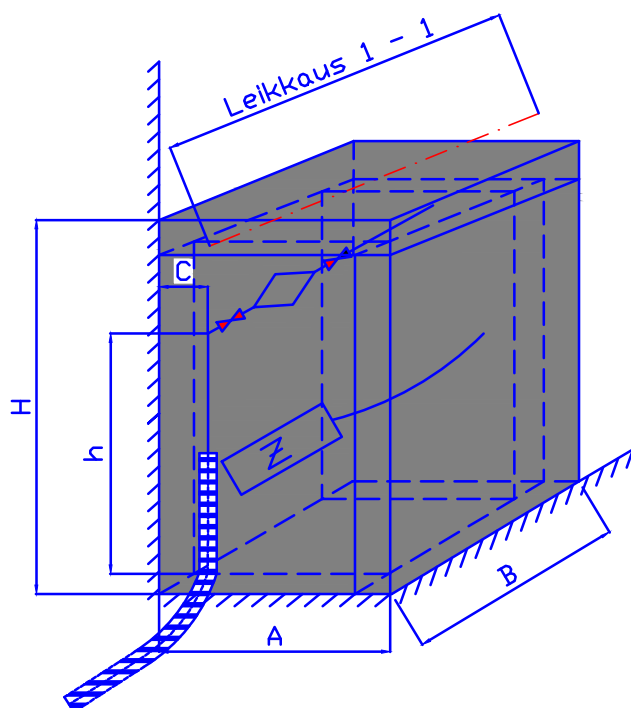


## Leikkaus 1 - 1



Kuva 2. Leikkauskuva lämmitetty laatikko vesimittarille.



Kuva 1. Lämmitetty laatikko vesimittarille.

Laatikko pitää olla poistettavissa ja kansi pitää olla avattavissa jotta mittari voidaan helposti lukea, huoltaa ja vaihtaa.

Ainoastaan vesilaitoksella on oikeus asentaa, korjata, poistaa, kytkeä tai tarkistaa vesimittari sekä murtaa sen sinetti.

Pitkien taukojen aikana, kun kukaan ei oleskele käyttöpalkassa pitää asiakkaan sulkea maasulkuventtiili rakennuksen ulkopuolella.

Mittarikoko	A mm	B mm	C mm	H mm	h mm
5 m3 L=190 mm	350	600	80	800	700



Nykarleby Kraftverk

UUDENKAARLEPYYN VOIMALAITOS / VESI- JA VIEMÄRILAITOS  
ESIMERKKI LÄMMITETTY VESIMITTARILAATIKKO  
EI MITTAKAAVASSA

Piirt.  
B.I.

Pvm.  
12.11.2010