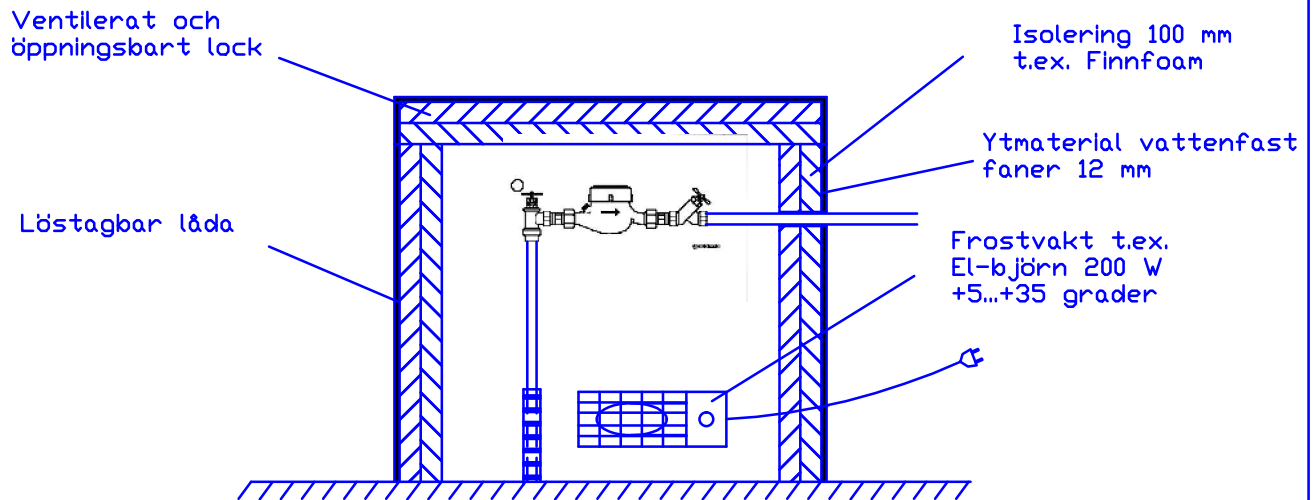
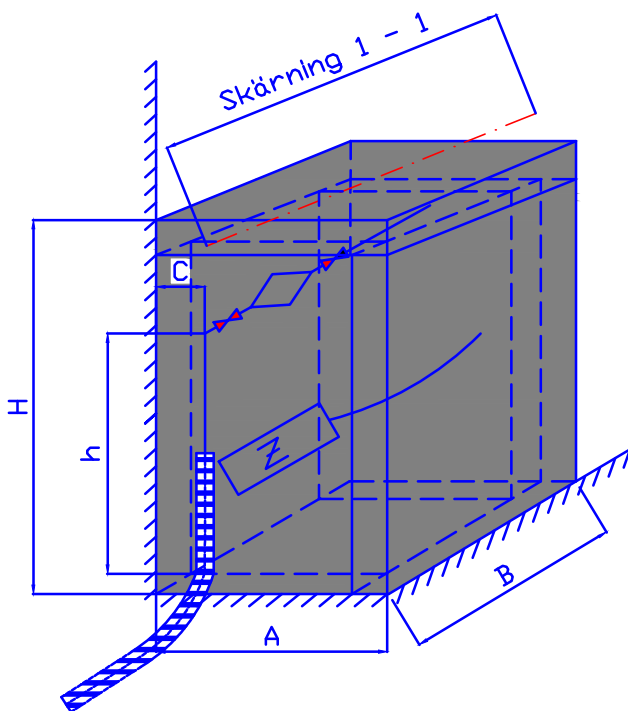


Skärning 1 - 1



Figur 2. Skärningsbild över uppvärmd låda för vattenmätare.



Figur 1. Uppvärmd låda för vattenmätare.

Lådan bör vara löstagbar och ha öppningsbart lock så att mätaren lätt kan avläsas, servas och bytas ut.

Endast vattenverket har rätt att installera, reparera, avlägsna, koppla eller kontrollera vattenmätaren eller bryta vattenmätarens försegling.

Under längre uppehåll när ingen vistas på förbrukningsplatsen så bör kunden stänga markavstängningsventilen på fastighetens utsida.

Mätarstorlek	A mm	B mm	C mm	H mm	h mm
5 m ³ L=190 mm	350	600	80	800	700



Nykarleby Kraftverk

NYKARLEBY KRAFTVERK / VATTEN & AVLOPPSVERKET
 EXEMPEL PÅ UPPVÄRMD VATTENMÄTARLÅDA
 EJ SKALENLIG RITNING

Ritad av:

B.I.

Datum:

15.11.2010